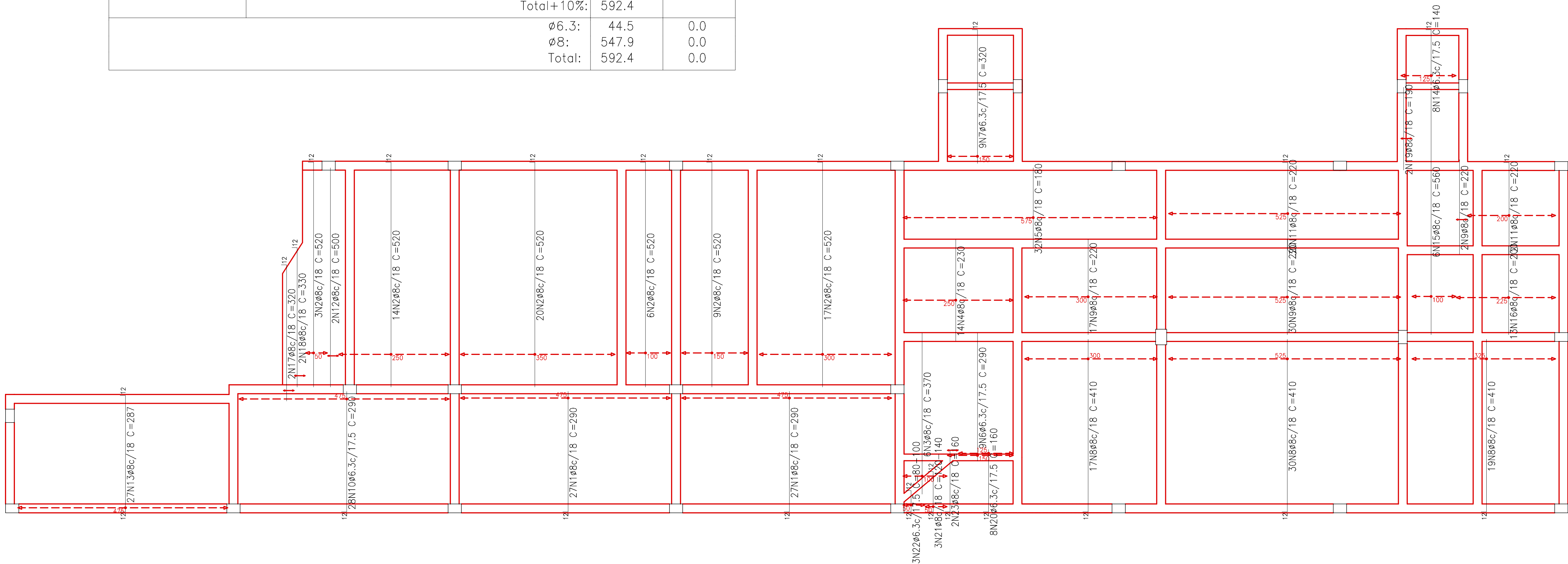
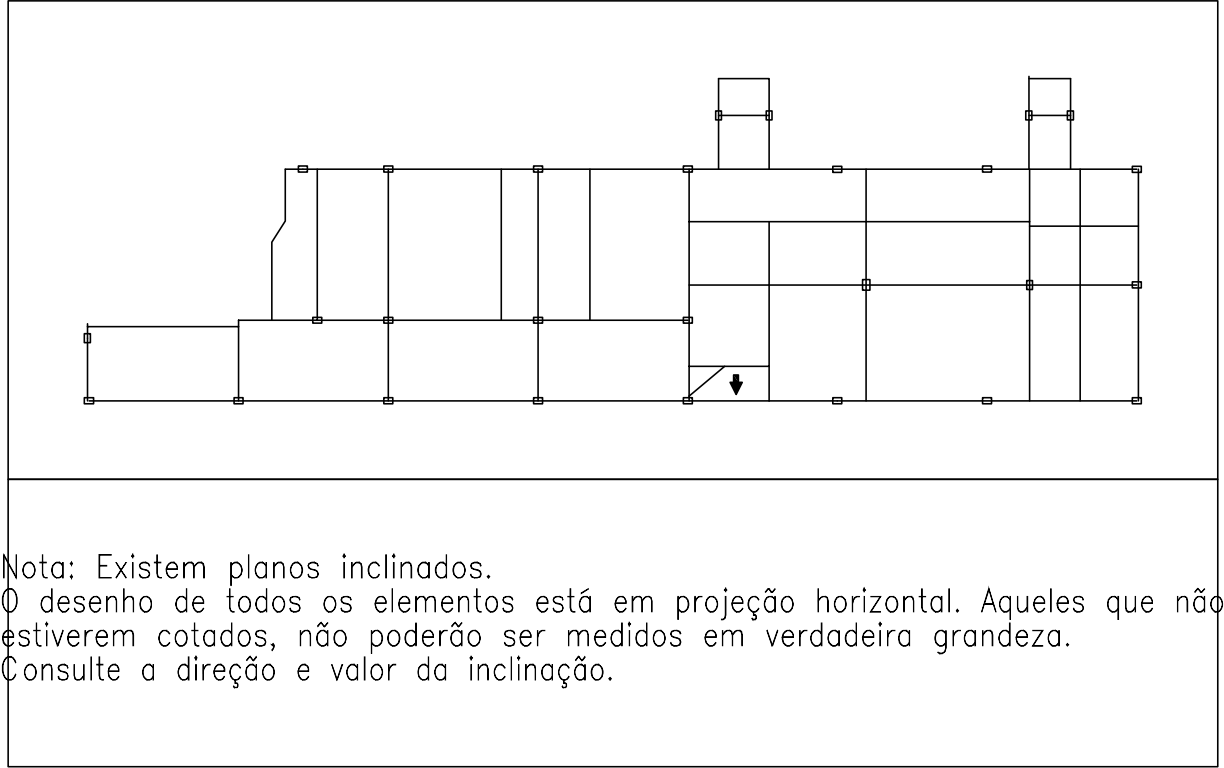


Elemento	Pos.	Diam.	Q.	Dob. (cm)	Reta (cm)	Dob. (cm)	Comp. (cm)	Total (cm)	CA-50-A (kg)	CA-60-B (kg)
Armadura transversal inferior	1	Ø8	54	12	278		290	15660	61.5	
	2	Ø8	69	12	508		520	35880	140.8	
	3	Ø8	6		370		370	2220	8.7	
	4	Ø8	14		230		230	3220	12.6	
	5	Ø8	32		180		180	5760	22.6	
	6	Ø6.3	9				290	2610	6.5	
	7	Ø6.3	9	12	308		320	2880	7.1	
	8	Ø8	66	12	398		410	27060	106.2	
	9	Ø8	49		220		220	10780	42.3	
	10	Ø6.3	28	12	278		290	8120	20.1	
	11	Ø8	42	12	208		220	9240	36.3	
	12	Ø8	2		500		500	1000	3.9	
	13	Ø8	27	12	263	12	287	7749	30.4	
	14	Ø6.3	8	12	128		140	1120	2.8	
	15	Ø8	6		560		560	3360	13.2	
	16	Ø8	13		200		200	2600	10.2	
	17	Ø8	2	12	308		320	640	2.5	
	18	Ø8	2	12	318		330	660	2.6	
	19	Ø8	2		190		190	380	1.5	
	20	Ø6.3	8	12	148		160	1280	3.2	
	21	Ø8	3	12	VAR.	12	VAR.	390	1.5	
	22	Ø6.3	3	12	VAR.		VAR.	270	0.7	
	23	Ø8	2	12	148		160	320	1.3	
Total+10%:									592.4	
Ø6.3:									44.5	0.0
Ø8:									547.9	0.0
Total:									592.4	0.0



Terraço
Armadura transversal inferior
Concreto: C25, em geral
CA-50-A e CA-60-B

Resumo Aço Terraço		Comp. total (m)	Peso+10% (kg)	Total
Armadura transversal inferior				
CA-50-A	Ø6.3	162.8	44	
	Ø8	1269.2	548	592



Nota: Existem planos inclinados.
O desenho de todos os elementos está em projeção horizontal. Aqueles que não estiverem cotados, não poderão ser medidos em verdadeira grandeza.
Consulte a direção e valor da inclinação.

NOTAS:

- Projeto elaborado conforme ABNT NBR 6118
- Concreto Fck=25pa
- Aço CA-50 /CA-60
- Considerado concreto com acompanhamento de controle tecnológico
- Medidas em m
- Aventuais ajustes finos de medidas deverão ser realizados na obra
- Profundidade das estacas e armação, deverão ser determinados pela empresa executante das fundações

OBSERVAÇÕES:

- Prever junta de dilatação tipo Jene ou Traflex, entre o maciço do Bunker e os elemntos estruturais do prédio do Laboratório.

IMPORTANTE:

- Conferir todas as medidas no local antes da execução;
- Conferir todas as medidas com o projeto de arquitetura.

CARGAS:

- Sobrecarga livre: indicada no memorial

REVISÃO	DATA	MODIFICAÇÃO
UERJ - LCR		
OBJETO: LCR - UERJ		ESCALA: 1:50
FASE: PROJETO ESTRUTURAL		DATA: NOV/2017
TÍTULO: Laje nível +0,10 - Armadura transvers inferior		DESENHADO: ARMA
VISTO / DATA:	PROJETA:	19
RESPONSÁVEL TÉCNICO: MARC ENGENHARIA & PROJETOS		JULIO CERVEIRA Jr. CREA 187580 - PR
UNIVERSIDADE DO ESTADO DO RIO DE JANEIRO PREFEITURA DOS CAMPI/DEMOP		
Desenho: PAV. HAROLDO L. da CUNHA - ANEXO	Projeto por:	PHL AR 21
Unidade: LCR - LABORATÓRIO DE CIÊNCIAS RADIOLÓGICAS	Projeto:	
Projeto: ESTRUTURAS	Escala:	
Assunto: ARMAÇÃO - LAJE NÍVEL +0,10m ARMADURA TRANSVERSAL INFERIOR	Desenhista:	